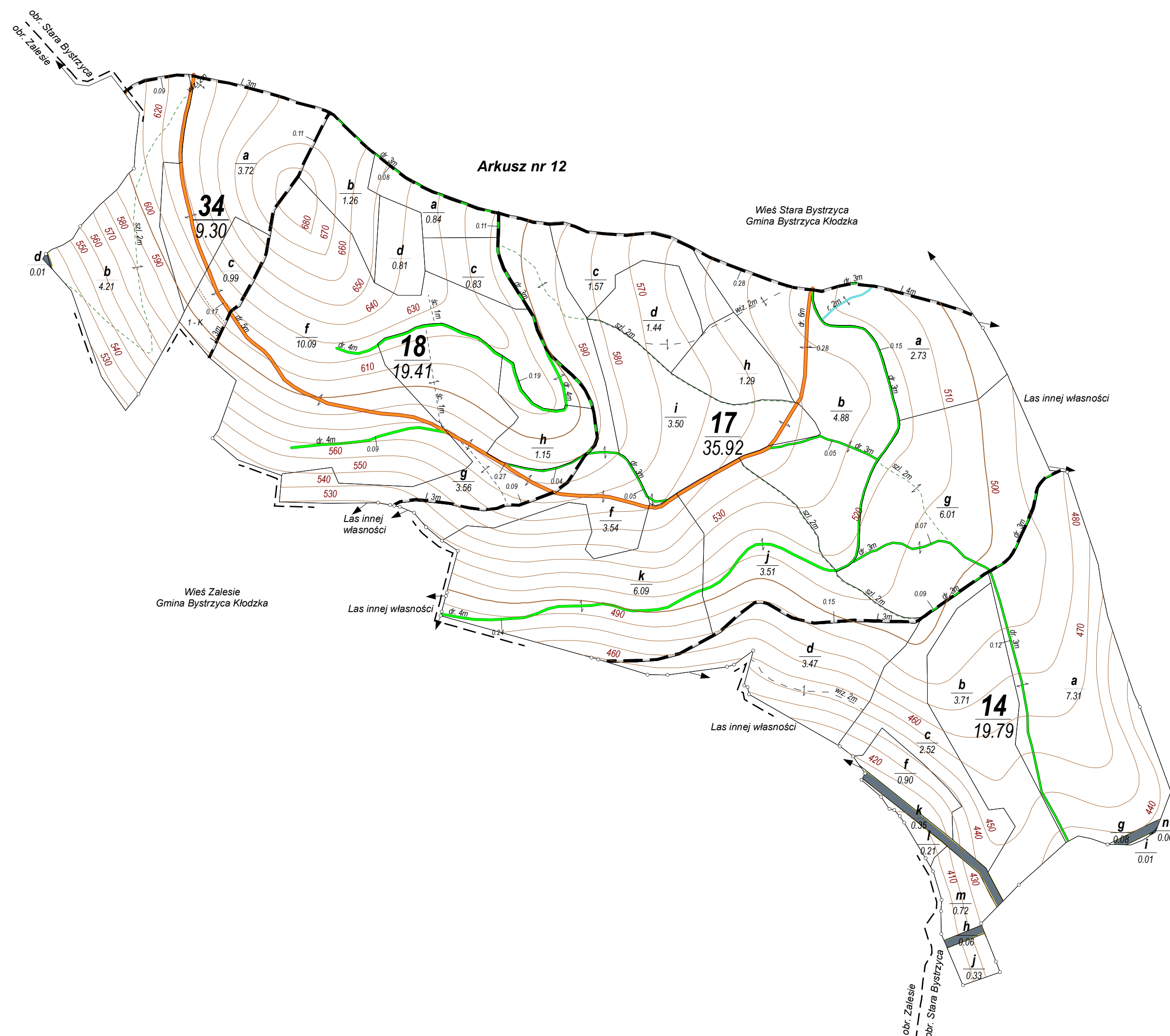


326600
275300

275300
330400



326600
273100

273100
330400

ARKUSZ 13



Mapę sporządzono na podstawie
zaktualizowanej mapy gruntów nadleśnictwa
zgodnie z IUL z 2011 r.

Stan na 01.01.2020

Układ współrzędnych „PL-1992”

POWIERZCHNIA OGÓLNA:
84,42 ha (84,4000 ha)
w tym sporne: brak

współwłasność: brak

MAPA GOSPODARCZA NADLEŚNICTWA BYSTRZYCA KŁODZKA OBREB BYSTRZYCA KŁODZKA

REGIONALNA DYREKCJA LASÓW PAŃSTWOWYCH WE WROCŁAWIU

Województwo: dolnośląskie
Powiat: kłodzki
Gmina: Bystrzyca Kłodzka

Opracowanie: Biuro Urządzania Lasu i Geodezji Leśnej
Oddział w Brzegu

Wykonała: Zofia Stencel
Sprawdził: Mateusz Franczak

SKALA 1:5 000
1 cm - 50 m

